



**Duurzaamheid is de kern  
van onze strategieën.**

# Samenvatting.

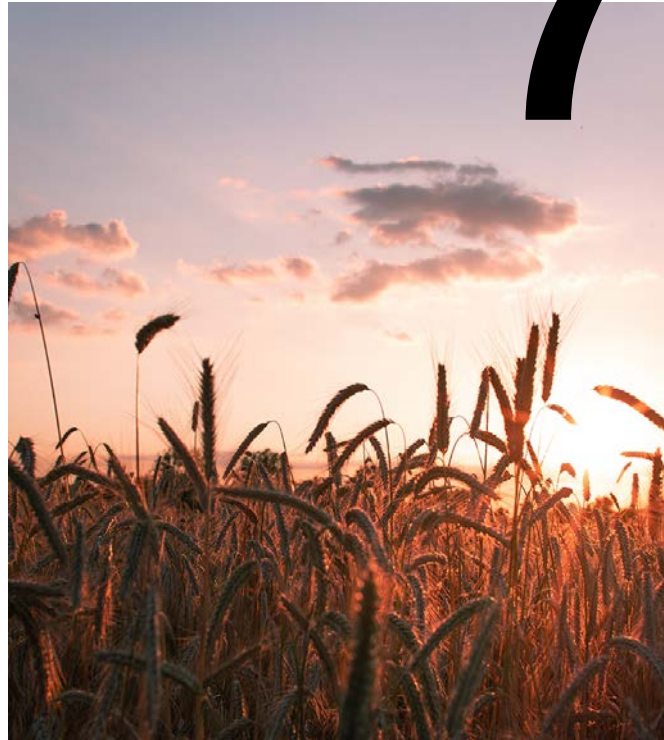
pagina

# 3



**Crédit Mutuel Asset  
Management**

# 7



**Verantwoordelijke  
financiën**

# 11



**Onze expertise**



# Crédit Mutuel Asset Management.



# Kerncijfers.

Geraamde cijfers per 31 december 2021

# 74mia €

Activa onder beheer

# 250

Professionals in vermogensbeheer

# 53mia €

Actief beheerde fondsen

**“Onze ambitie is om 100% van de actief beheerde fondsen te classificeren als art. 8 en 9 SFDR”**



**ISAE 3402 Type II** voor administratieve, boekhoudkundige en juridische activiteiten

# Filosofie:

“Samen luisteren en handelen”



---

1

## Een toegewijde speler

Wij steunen onze klanten in hun inspanningen en inzet voor een ecologische, energetische en rechtvaardige overgang voor iedereen.

---

## Zinvolle investeringen

Onze ambitie: “100% van de actief beheerde fondsen zal worden ingedeeld als artikel 8 of artikel 9 volgens de FRR-regelgeving en categorie 1 of categorie 2 volgens de Franse regelgeving.”

2

---

3

## Een gepassioneerd team

Wij streven ernaar u toegang te geven tot onze teams, managers en deskundigen om de dienst zo dicht mogelijk bij uw aspiraties te brengen.

---

## Wederzijdse waarden

Solidariteit, nabijheid en verantwoordelijkheid

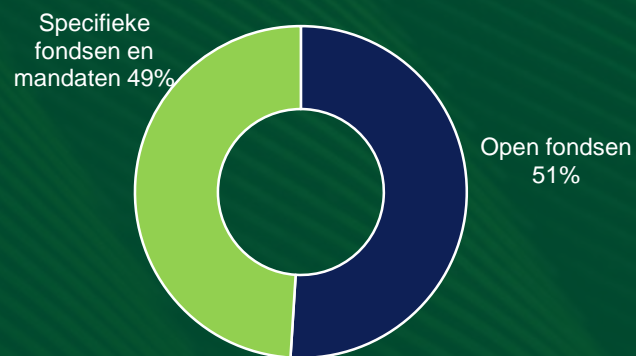
4

# Crédit Mutuel Asset Management.

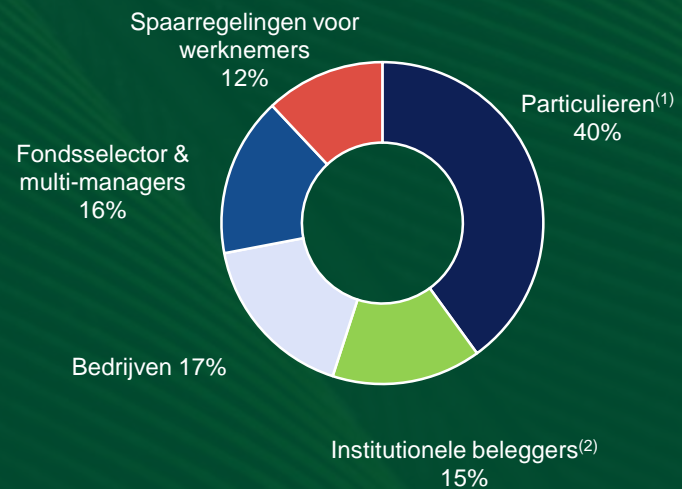
Vermogensbeheerder van Crédit Mutuel Alliance Fédérale.

## Verdeling van de activa onder beheer per fonds

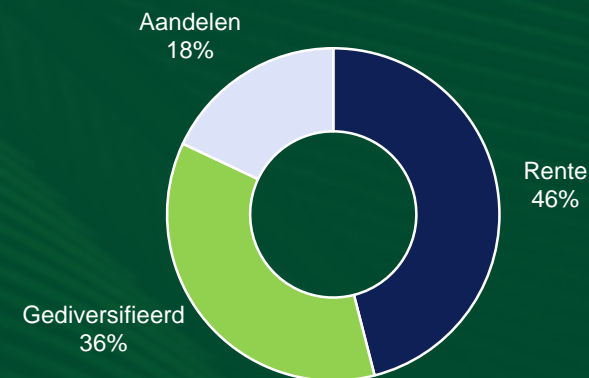
(exclusief geldmarktfondsen)



## Verdeling van de activa onder beheer per klant



## Verdeling van de activa onder beheer per activaklasse



Een uitgebreid assortiment fondsen die eenvoud **en transparantie** combineren, op basis van een **evenwicht** tussen **rendement, risicobeheer en beleggingsduurzaamheid.**

<sup>(1)</sup> Banknetwerken, vermogensbeheerders, private banken, platforms.

<sup>(2)</sup> Verzekeringsmaatschappijen, pensioenfondsen, stichtingen, openbare entiteiten, verenigingen, staatsinvesteringsfondsen.

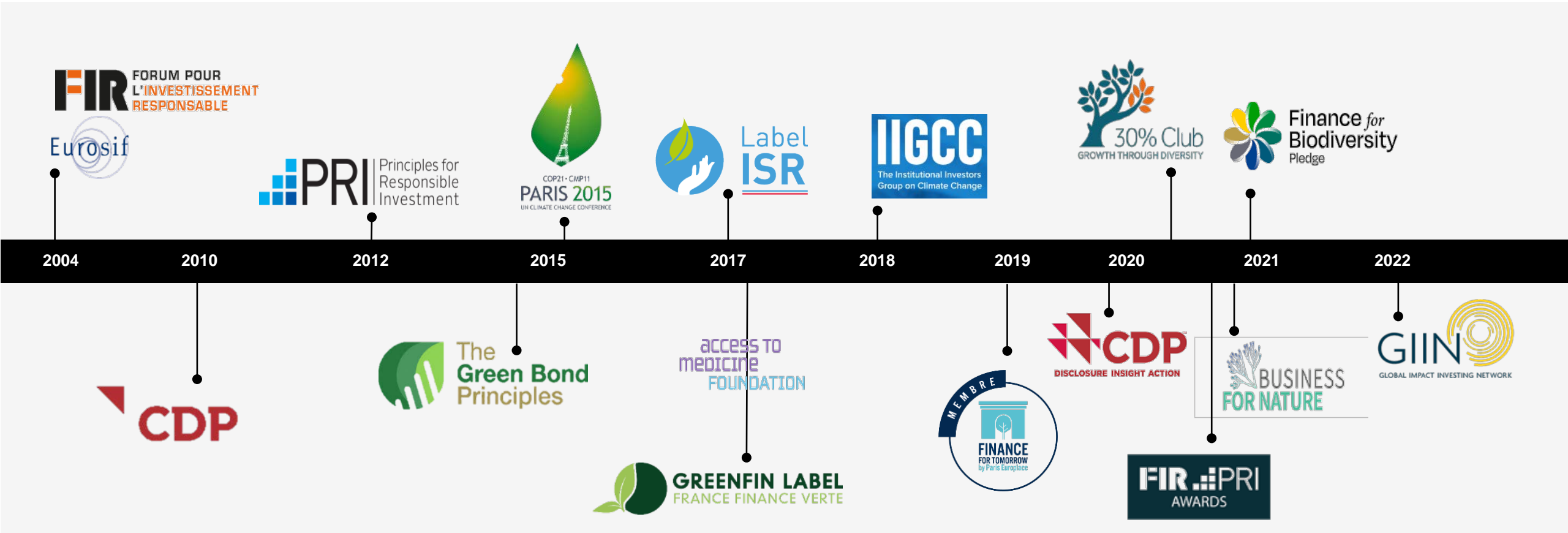


# Verantwoordelijke financiën.



# Verantwoordelijk engagement.

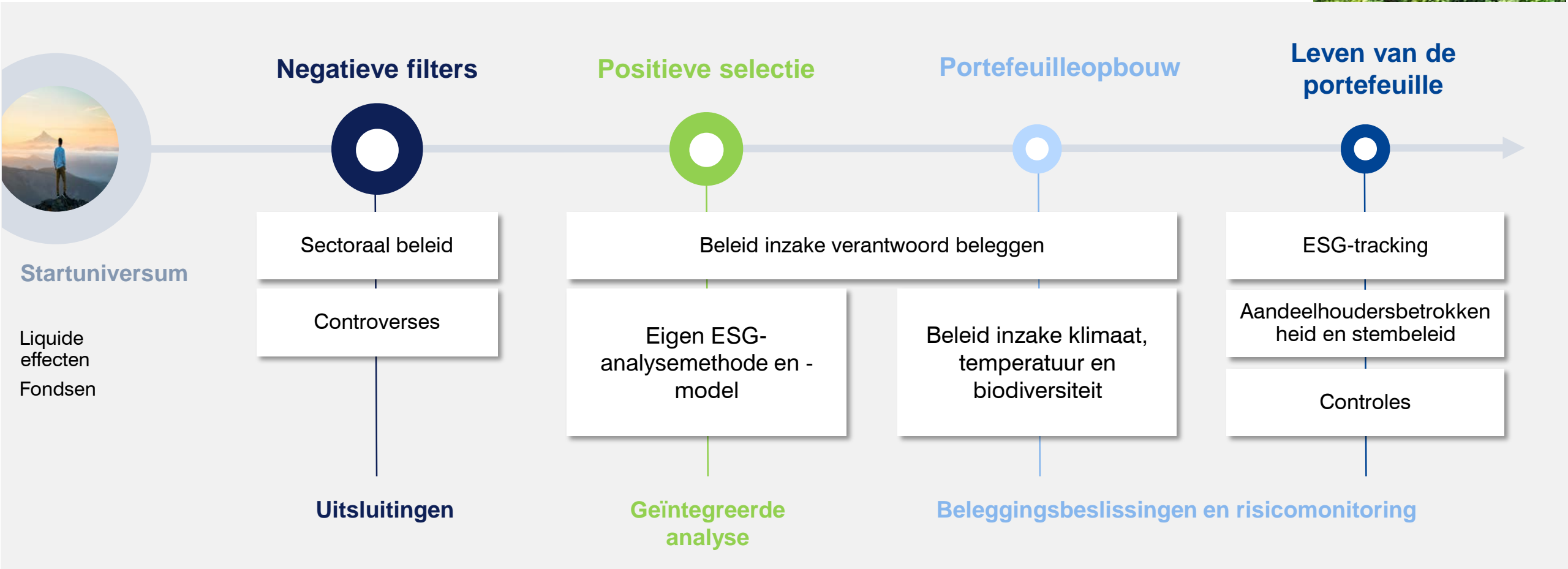
## Crédit Mutuel Asset Management is een toegewijde speler.





# Van de aanpak tot het beheersproces.

Een engagement dat onze managementprocessen op alle niveaus beïnvloedt



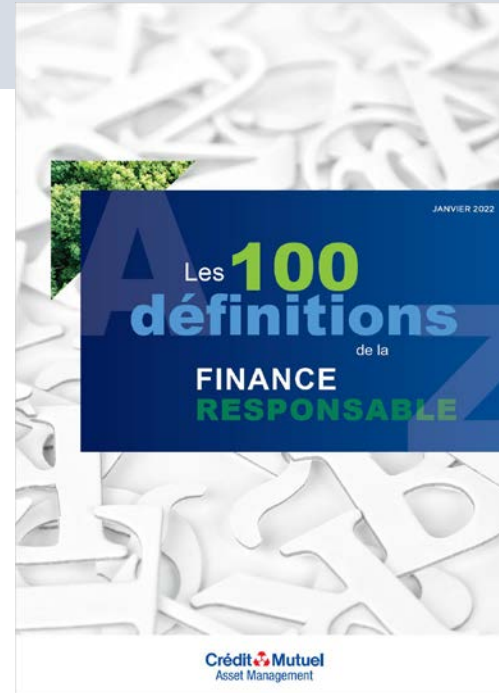
# Onze bijdragen in 2021.



## White paper

Lancering van de eerste drie white papers over de volgende thema's waterstof, biodiversiteit en CO<sub>2</sub>-afvang<sub>2</sub>

*Bekijk alle white papers*



## Woordenlijst

Publicatie van de eerste Woordenlijst Verantwoord Financieren : De 100 definities van Verantwoord Financieren

*Raadpleeg de online woordenlijst*



## Publicaties

Publicaties van Verantwoord Financieren om de 15 dagen

*Ontdek de laatste publicaties*



# Onze expertise. In vermogensbeheer



“De integratie van de analyse van de afdeling verantwoorde en duurzame financiën in al onze expertise”

## Beheer van aandelen

### Europese aandelen

- Europese mid- en largecapstrategieën
- Growth & Value strategieën
- Thema's milieu, onroerend goed

### Internationale aandelen

- Thematisch beheer (sterke merken, innovatie, klimaat, opkomende landen)
- Diversificatiestrategieën (goud, dividenden)

### Europese small- en midcaps aandelen

- Europese Small- en midcapstrategieën
- Thema's werkgelegenheid, ondernemer

### Beheer van opportuniteiten

- Large Cap Europa & Aandelen VS
- Europese small- en midcaps aandelen
- Flexibel beheer PEA

## Rentebeheer

### Geldbeheer en beheer van liquide middelen op korte termijn

- Geldmarktfonds Kasstroom
- Kasstroom op korte termijn

### Beheer van obligaties

- Euro-kernallocatie
- Internationale allocatie
- Prestatieoplossingen
- Rendementsoplossingen

## Gediversifieerd beheer

### Geprofileerd gediversifieerd beheer

- Internationale effecten
- Assortiment internationale dakfondsen
- Fund of funds Assortiment Europa

### Flexibel gediversifieerd beheer

- Flexibel vermogensbeheer
- Omkaderd flexibel beheer

## Kwantitatief beheer

- Formulefondsen
- Indexfondsen
- Fondsen voor gedeeltelijke bescherming

## Spaarregelingen voor werknemers

- Volledig gamma van FCPE's met meerdere ondernemingen
- Op maat gemaakte oplossingen in speciale FCPE's

# Een aanbevolen management in 2021.

- ◎ **Corbeille d'Or**  
Loonbesparing op 5 jaar  
- UW GELD BETER GEBRUIKEN

- ◎ **Trophée d'Or**  
Assortiment Europese aandelen over 3 jaar  
- INKOMSTEN

- ◎ **Refinitiv Lipper Awards**  
CM-AM Pierre  
- REFINITIV LIPPER

- ◎ **Les Pyramides**  
CM-AM PME-ETI ACTIONS  
- BELEGGINGSADVIES

- ◎ **Globe d'Or Beheer**  
Kleine en middelgrote kapitalisaties  
Europa  
- VERMOGENSBEHEER

- ◎ **Transparantielabel**  
- AGEFI

- ◎ **Trophée d'Or**  
Gediversifieerd aanbod over 3 jaar  
- INKOMSTEN

- ◎ **50 Beheermaatschappijen**  
Toonaangevende beheermaatschappij  
- OPTIE FINANCE FUND MAGAZINE



# Crédit Mutuel Alliance Fédérale.

**1<sup>ste</sup> bank die het statuut van een onderneming met een missie aanneemt: samen luisteren en handelen**

## De activiteiten van de groep

Crédit Mutuel Alliance Fédérale is de combinatie van een coöperatieve bank en een bank met een sterke historische aanwezigheid bij grote en middelgrote ondernemingen.

- Bank
- Verzekeringen
- Vermogensbeheer en andere beleggingsdiensten

## Een gediversifieerd cliënteel

De groep biedt een volledig gamma van financiële diensten aan een gevarieerd cliënteel:

- Algemeen publiek en vermogende klanten
- Bedrijven en professionals
- Private Banking
- Instellingen en grote ondernemingen

# Ratings.

	Standard & Poor's Per 16/12/2021	Moody's Per 10/12/2021	Fitch Ratings Per 17/11/2021 *
Tegenpartij LT/CT**	AA-/ A-1+	Aa2/ P-1	AA-
Emittent/ Senior schuld preferent LT	A+	Aa3	AA-
Perspectief	Stabiel	Stabiel	Negatief
Senior schuld preferent CT	A-1	P-1	F1+
Intrinsieke rating ***	a	a3	A+

\* De "Issuer Default Rating" is stabiel op A+.

\*\* De ratings van de tegenpartijen komen overeen met de ratings van de volgende bureaus: Resolution Counterparty bij Standard & Poor's, Counterparty Risk Rating bij Moody's en Derivative Counterparty Rating bij Fitch Ratings.

\*\*\* De intrinsieke rating komt overeen met het Stand Alone Credit Profile (SACP) bij Standard & Poor's, de Adjusted Baseline Credit Assessment Fitch Ratings (Adj. BCA) bij Moody's en de Viability Rating bij Fitch.

Standard & Poor's: groepsrating Crédit Mutuel

Moody's: Crédit Mutuel Alliance Fédérale / BFCM en CIC ratings

Fitch Ratings: rating van Crédit Mutuel Alliance Fédérale

# Bedrijf met een missie.

Geraamde cijfers per 31 december 2021

**“Crédit Mutuel Alliance Fédérale stelt haar prestaties ten dienste van haar leden-polishouders en de gebieden. Achter de bruto gegevens gaat een solide en voortdurend groeiende groep schuil.”**

**72.000**  
medewerkers

**27,9**  
miljoen klanten

**Crédit Mutuel en CIC**  
Winnaars van de Bank Awards 2021\*

**1052**  
miljard euro's aan kapitaal onder beheer en bewaring

**53,2**  
miljard euro's aan aandelen en TSS\*\*

**4500**  
verkooppunten in 40 landen

