

Panorama des enjeux

AVRIL 2024

Secteur



Environnement



Social & sociétal



Gouvernance et implication dans la démarche socialement responsable

Socle commun
à tous les secteurs



- Concentration des pouvoirs
- Politique de rémunération des dirigeants et intégration de critères ESG dans la rémunération variable
- Indépendance, diversité et qualité des conseils et des comités spécialisés issus des conseils
- Respect de l'actionnaire minoritaire et du principe "une action = une voix"

Automobiles & Components

(Automobile et équipementiers)

- Emissions de GES, en particulier scope 3 des constructeurs et fabricants de pneus
 - Batteries / problématique des Terres Rares
 - Emissions de particules (pneus)
-
- Transition vers les véhicules électriques / Obsolescence des véhicules thermiques
 - Carburants verts
 - Economie circulaire

- Risque social lié à l'abandon des moteurs thermiques (40% de main d'œuvre nécessaire en moins)
- Développement des compétences (évolution des process de fabrication et de distribution)
- Sécurité des produits
- Accessibilité prix des produits
- Traçabilité et contrôle de la chaîne de valeur en termes de respects des droits humains

- Création de nouveaux métiers (VE, mobilité, logiciels...)/ Recrutement facilité pour des métiers plus verts
- Sécurité routière (innovation technologique)

- Devoir de vigilance
- Respect des réglementations environnementales
- Remise en cause des business models traditionnels
- Dépréciations massives d'actifs (qualité du conseil)
- Transparence sur les dépenses de lobbying (pour retarder la mise en place de solutions décarbonées)

- Stabilité des plans de gouvernance et de la stratégie (enjeux de protection sociale, désindustrialisation)
- Part importante des critères ESG clairement définis dans la rémunération des dirigeants (climat, risque social ...)

Banks

(Banques)

- Financement du green / brown transition = augmentation du coût du risque de la transition
 - Gestion du stress test climatique
-
- Economie circulaire

- Rétention du personnel
- Informations transparentes et conseils justes pour les clients
- Protection des données personnelles
- Cybersécurité
- Ethique des affaires
- Politique de lutte contre le blanchiment et le financement du terrorisme et gestion du risque géopolitique (sanctions internationales...)

- Parité Homme/Femme (salaire et carrière)
- Inclusion financière et renforcement des capacités vis-à-vis de la clientèle fragile

- Manquement aux engagements environnementaux (politiques sectorielles) et sociétaux
- Gestion des risques systémiques

- Engagement
- Transparence de la politique RSE

Panorama des enjeux

AVRIL 2024

Secteur



Environnement

- Emission de GES (non-alignement sur l'Accord de Paris), en particulier scope 1
- Contrôles de l'impact environnemental de la chaîne de valeur (biodiversité, déchets, cycle de vie des produits, ...)
- Pollution et gestion des déchets toxiques (PFAS, ...)

Construction :

- Capacité à adapter son offre aux différentes normes tout en maintenant celle-ci accessibles aux clients potentiels

- Adoption de technologies disruptives (ciment ou acier vert, revêtements routiers réduisant les nuisances sonores et la consommation, capture de carbone)
- Optimisation énergétique (isolants, énergies à faibles émissions de GES, renouvellement de flottes d'engins)
- Rénovations des bâtiments
- Economie circulaire (réutilisation des matériaux)
- R&D sur les nouvelles techniques de propulsion
- Automatisation des processus de production (moins de pertes matières et d'énergie)

Construction :

- Meilleure acceptabilité et moindre coût de la construction modulaire

- Emissions GES (non-alignement sur l'Accord de Paris), en particulier scope 3
- Emissions de particules (NOx, SO2, ...)
- Pollution et gestion des déchets toxiques (PFAS, ...)
- Consommation et traitement de l'eau (rejet)
- Atteinte à la biodiversité (agrochimie)
- Risques physiques

- Atténuation du changement climatique - solutions pour décarboner la production des clients émetteurs de GES (hydrogène vert, électrification des véhicules et processus industriels, allègement des matériaux...)
- Recyclabilité des matériaux et cycle de vie des produits



Social & sociétal

- Sécurité des salariés et sous-traitants (dangerosité des matériaux utilisés - bâtiments, engins)
- Conditions de travail tout le long de la chaîne de valeur (pays émergents notamment)
- Recrutement et formation (compétences techniques)
- Faible représentation des femmes à des postes de management
- Transparence et contrôle de la chaîne de valeur (respect du code du travail)
- Manque de formation des clients à l'utilisation des nouveaux produits

- Développement des compétences (gestion des bâtiments et des engins connectés) et valorisation de l'emploi
- Développement des infrastructures de transport (désenclavement)

- Santé et sécurité des salariés et des consommateurs (toxicité produits et déchets, PFAS, ...)
- Non-respect de la parité Homme / Femme
- Pressions réglementaires pour éliminer certaines catégories de produits
- Traçabilité et contrôle de la chaîne de valeur (sourcing responsable)

- Urbanisation, isolation et mobilité
- Meilleure résistance au changement climatique des semences pour éviter le recours aux produits phytosanitaires
- Produits de substitution (produits "verts" et éthiques vs produits pétrochimiques, ...)



Gouvernance et implication dans la démarche socialement responsable

- Ethique des affaires - Corruption et pratiques anti-concurrentielles
- Gestion des conséquences du renforcement de la réglementation

- Part importante des critères ESG clairement définis dans la rémunération des dirigeants (climat, sécurité, ...)
- Désengagement des activités polluantes (fermeture)
- Expertise des membres du Conseil d'Administration dans les technologies de décarbonation du portefeuille

- Devoir de vigilance
- Ethique des affaires et des incidents (traitement de la réglementation sur le nettoyage des sols pollués et déchets, procédures judiciaires ...)
- Transparence sur les dépenses de lobbying
- Désengagement des activités polluantes (fermeture)

RSE : enjeux du respect de la réglementation environnementale

Panorama des enjeux

AVRIL 2024

Secteur

Environnement

Commercial & Professional Services
(Services divers)

- Gestion des déchets pour les entreprises liées à ce secteur
- Consommation énergétique des datas center

- Participation à une gestion plus durable de l'activité
- Essor des labellisations durables
- Pour les entreprises liées aux déchets : transformation des déchets collectés en matières premières et/ou énergie; création de circuits circulaires

Consumer Durables & Appareil
(Biens de consommation durables)

- Emission de GES (non-alignement sur l'Accord de Paris)
- Consommation et traitement de l'eau
- Pollution: rejet des déchets issus de la production dans l'environnement et absence de recyclage

Promotion immobilière :

- Atteinte à la biodiversité et gestion des risques physiques

- Ecoconception
- Développement de l'économie circulaire

Consumer Services
(Tourisme, jeux, hôtellerie, restauration)

- Emissions de GES (non alignement sur l'Accord de Paris)

Tourisme/Café, hôtel, restaurant (CHR) :

- Gestion des déchets, de l'énergie et de l'eau

- Respect de l'environnement
- Respect des sites d'implantation (patrimoine culturel et naturel)

Social & sociétal

- Conditions de travail et non-respect des libertés syndicales
- Attrait et rétention des effectifs
- Santé et sécurité des salariés
- Risque social lié à l'essor de l'IA (remplacement des effectifs)
- Protection et sécurité des données
- Cybersécurité

- Développement des compétences et valorisation de l'emploi
- Favoriser l'accès à des services essentiels et abordables

- Respects des droits humains et fondamentaux du travail appliqués tout le long de la chaîne de valeur
- Sécurité des salariés et des sous-traitants
- Conditions de travail et avantages sociaux tout au long de la chaîne de valeur (y compris rémunération juste)
- Risque de réputation
- Traçabilité et contrôle de la chaîne de valeur

- Sécurité des produits
- Nouvelles attentes du consommateur : favoriser l'économie locale et circulaire
- Certification des sites industriels

Tourisme/CHR :

- Respect des droits humains et fondamentaux du travail (tourisme sexuel, travail des enfants)
- Conditions de travail (rémunération, bien-être, sécurité)

Jeux :

- Addiction

- Développement de l'emploi local et rémunération juste
- Tourisme responsable : approvisionnements locaux, sécurité alimentaire, respect et développement des communautés, limitation du tourisme de masse



Gouvernance et implication dans la démarche socialement responsable

- Devoir de vigilance
- Ethique des affaires

- Part importante des critères sociaux clairement définis dans la rémunération des dirigeants
- Programme de protection des lanceurs d'alerte

- Devoir de vigilance
- Ethique des affaires

- Qualité de la RSE pour le développement économique et sociale durable de la région d'implantation

- Tourisme/CHR : Non-respect de la parité Homme / Femme
- Non-respect de toutes les parties prenantes

- Adhésion des parties prenantes à la RSE (tourisme responsable, respect de la population locale)

Panorama des enjeux

AVRIL 2024

Secteur

Environnement

Diversified Financials

(Financières Diversifiées)

- Emissions de GES (non alignement sur l'Accord de Paris), notamment du scope 3 (data center, utilisateurs)
- Consommation d'énergie et d'eau des data center
- Gestion de la transition climatique

- Allocation des fonds vers l'économie verte

Social & sociétal

- Attrait et rétention du personnel
- Faible diversité en genre
- Cybersécurité
- Ethique des affaires (fraudes, politique de lutte contre le blanchiment et le financement du terrorisme, ...) et sanctions financières

Fournisseurs de paiement :

- Protection des données personnelles

- Formation du personnel
- Parité Homme/Femme (salaire et carrière)
- Financement de l'économie réelle

Fournisseurs de paiement :

- Solutions de paiement inclusif



Gouvernance et implication dans la démarche socialement responsable

- Ethique des affaires (abus de position dominante, pratiques anti-concurrentielles)
- Renforcement de la réglementation en matière ESG

- Diversité / qualité du Conseil d'Administration et du Comex face aux mutations technologiques rapides, aux enjeux de cybercriminalité
- Transparence de la politique RSE

Energy

(Pétrole et services pétroliers)

- Emissions de GES (non-alignement sur l'Accord de Paris)
- Expansion dans les énergies fossiles non-conventionnelles
- Catastrophes écologiques et impact sur la population
- Actifs gelés
- Sécurité énergétique (remise en cause des objectifs de décarbonation)

- Volonté et engagement de décarbonation du scope 3 et de soumettre le plan climat au SBTi
- Réallocation de capital vers les énergies vertes

- Respect des droits humains et fondamentaux du travail (travail forcé, travail des enfants)
- Sécurité des salariés et sous-traitants
- Impact sur les communautés locales (déplacements de populations, ...)

- Pour une responsabilité politique de l'entreprise au service du lien social et écologique local (accessibilité et coût de l'énergie)

- Devoir de vigilance
- Ethique des affaires - Corruption (marchés publics essentiellement) et Fiscalité (hausse des taxes sur les super-profits)
- Renforcement des exigences ESG des investisseurs
- Transparence sur les dépenses de lobbying (pour retarder la mise en place de solutions décarbonées)

- Part importante des critères ESG clairement définis dans la rémunération des dirigeants (climat, sécurité, ...)
- Say on Climate avec un plan et un agenda définis

 Risques  Opportunités

Panorama des enjeux

AVRIL 2024

Secteur



Social & sociétal



Gouvernance

et implication dans la démarche socialement responsable

Food and Staples Retailing

(Distribution alimentaire)

- Emission de GES (non alignement sur l'Accord de Paris)
- Fuite des fluides frigorigènes (empreinte carbone frigos et transports)
- Coût de la transition / plan climat
- Pollution plastique
- Stratégie environnementale des franchisés (si applicable)
- Intégration des données carbone des franchisés dans le bilan carbone scope 3 du groupe (si applicable)

- Agriculture durable et de saison
- Valorisation des invendus (lutte contre le gaspillage alimentaire)
- Réduction des emballages et des déchets
- Valorisation de l'énergie

- Risque de réputation lié à la qualité / sécurité des produits et au caractère équitable des achats
- Protection des données clients (ventes en ligne)
- Cybersécurité
- Sécurité et garantie de l'emploi (e-commerce, robotisation, ...)
- Faible représentation des femmes à des postes de management
- Traçabilité et contrôle de la chaîne de valeur
- Juste partage de la valeur dans la chaîne agroalimentaire

- Développement des compétences et valorisation de l'emploi
- Accès à l'alimentation pour tous (approche omnicanale)
- Marketing responsable et réglementation
- Développement d'une offre de produits plus durables (approvisionnement local en circuit court, agriculture bio ou raisonnée, produits moins salés ou moins sucrés..)

- Devoir de vigilance
- Ethique des affaires (pratiques anti-concurrentielles, ...)
- Rémunération des dirigeants (équitable dans un contexte inflationniste)

- Transparence sur la gestion des risques
- RSE : Engagement dans la transition durable (biodiversité, changement climatique, cycle de vie des produits et chaîne de production, lutte contre le gaspillage alimentaire, eau...)

Food, Beverages and Tobacco

(Agroalimentaire, boissons et tabac)

- Emissions de GES (dont méthane dans l'agriculture)
- Atteinte à la biodiversité (déforestation, pollution, ...)
- Consommation d'eau
- Pollutions plastiques
- Rejet des déchets dangereux dans l'environnement

- Gestion des ressources naturelles
- Agriculture, élevage et pêche biologiques et durables
- Réduction des emballages et des déchets

- Respects des droits humains et fondamentaux du travail (travail forcé, travail des enfants)
- Risque de réputation / risque sanitaire dans l'agroalimentaire
- Traçabilité et contrôle de la chaîne de valeur
- Risques de santé publique (obésité, alcoolisme, ...)

- Accroissement de la population
- Marketing responsable (programme nutritionnel, transparence de l'étiquetage, shrinkflation ...)
- Développement d'une offre abordable de produits plus durables (approvisionnement local en circuit court, agriculture bio ou raisonnée, produits moins salés ou moins sucrés..)
- Sécurité des produits

- Devoir de vigilance
- Ethique des affaires (pratiques anti-concurrentielles, ...)

- Transparence sur la gestion des risques
- RSE : Engagement dans la transition durable (biodiversité, changement climatique, cycle de vie des produits et chaîne de production, lutte contre le gaspillage alimentaire, eau...)

Panorama des enjeux

AVRIL 2024

Secteur



Environnement



Social & sociétal



Gouvernance et implication dans la démarche socialement responsable

Healthcare Equipment & Services

(Santé)

- Traitement et recyclage des déchets

Etablissements de santé :

- Atteinte à la biodiversité (implantation des sites)

Etablissements de santé :

- Rénovation énergétique des bâtiments

Equipementiers de santé :

- Politique d'approvisionnement écologique et durable

- Protection des données personnelles
- Cybersécurité

Etablissements de santé :

- Conditions de travail (bien-être, fidélisation et formation du personnel)
- Gestion des pandémies

Equipementiers de santé :

- Sécurité des produits

Etablissements de santé :

- Intégration à la société civile (recrutement local, gestion des emplois, accueil et gestion des familles, ...)

Equipementiers de santé :

- Bien-être des patients
- Gestion des pandémies

- Ethique des affaires : marketing responsable, transparence sur l'utilisation des subventions publiques et qualité des soins dans les établissements de santé

- Transparence
- Ethique et expertise du Conseil d'Administration

Household & Personal Product

(Biens de
consommation
non durables)

- Exposition au risque climatique (double matérialité)
- Impact environnemental de la recherche, la production et la logistique
- Atteinte à la biodiversité (utilisation massive de l'huile de palme, approvisionnement en coton, cuir, pierres précieuses...)
- Emballages et plastiques
- Consommation et traitement de l'eau

- Gestion des ressources naturelles
- Ecoconception
- Développement de l'économie circulaire

- Conditions de travail tout le long de la chaîne de valeur
- Traçabilité et contrôle de la chaîne de valeur (y compris approvisionnement en matières premières sensibles)
- Risque de réputation / risque sanitaire

- Diversité, rétention des talents, pérennisation des savoir-faire et innovation
- Sécurité des produits
- Sensibilisation du client final à l'éco-responsabilité

- Devoir de vigilance
- Ethique des affaires (pratiques anti-concurrentielles, ...)

- Programme de protection des lanceurs d'alerte
- RSE : Engagement dans la transition durable (biodiversité, changement climatique, cycle de vie des produits et chaîne de production, eau...)

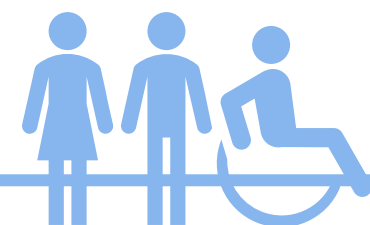
Panorama des enjeux

AVRIL 2024

Secteur



Environnement



Social & sociétal



Gouvernance et implication dans la démarche socialement responsable

Insurance (Assurance)

- Risques de dépréciation sur actifs endommagés (risque physique)
- Exposition aux risques environnementaux et à l'augmentation du taux de sinistralité
- Responsabilité sur la certification du recyclage de certains produits dangereux (ex. des batteries en fin de vie)

- Risques de transition et risques physiques : impact sur les primes

- Non-respect de la parité Homme / Femme
- Cybersécurité (données personnelles, santé)
- Information transparentes et conseils justes aux clients

- Pertinence des produits : retraite, protection et prévoyance

- Manque de diversité des conseils d'administration

- Stratégie digitale pour l'analyse des risques

Materials - Construction Materials, Containers & Packaging

- Emissions de GES (non alignement sur l'Accord de Paris)
- Traitement des déchets
- Pollution

Emballage et Packaging :

- Recyclabilité des matériaux et cycle de vie des produits
- Elaboration de circuit circulaire de l'eau

Matériaux de construction :

- Adoption de technologies disruptives (ciment vert, ...)
- Optimisation énergétique (isolants, énergies à faibles émissions de GES)
- Rénovations des bâtiments

- Respect des droits humains et fondamentaux du travail
- Conditions de travail, santé et sécurité
- Rétention du personnel
- Faible diversité en genre
- Impact sur les communautés locales

- Chaine d'approvisionnement durable et circulaire
- Formation du personnel
- Qualité et sécurité des produits

- Devoir de vigilance
- Ethique des affaires (pratiques anti-concurrentielles, ...)

- Comité RSE (promotion de la sécurité, de la diversité, ...)
- Part importante des critères ESG clairement définis dans la rémunération des dirigeants (climat, sécurité, ...)

Panorama des enjeux

AVRIL 2024

Secteur



Environnement



Social & sociétal



Gouvernance et implication dans la démarche socialement responsable

Media & Entertainment

(Médias, Publicité, Plateformes)

- Atteinte à la biodiversité (extension du storage, panneaux et écrans publicitaires)

Média / Plateformes :

- Addiction au numérique (consommation d'énergie)
- Emissions GES des data center et du scope 3
- Consommation d'eau des data center
- E-waste (data center)

- Education et sensibilisation aux enjeux climatiques et environnementaux : annonceurs et consommateurs

Média / Plateformes :

- Protection des données personnelles (réseaux sociaux)
- Conditions de travail (attention particulière sur les contrats temporaires et sous-traitants)
- Risque social lié à l'essor de l'IA (remplacement des effectifs)
- Impact sociétal (contenus toxiques et mensonges)
- Addiction au numérique (santé mentale)

Pub :

- Rétention des talents

- Sensibilisation aux enjeux sociétaux : consommateur (accès à l'éducation et à l'information, ...) et annonceurs (étude de marché, impact sur le public visé,)

- Ethique des affaires - Abus de position dominante, fiscalité
- Concentration des pouvoirs / Ingérence politique

- RSE : définition des droits et devoirs des acteurs de l'écosystème (plateformes)

Pub :

- Régulation sur l'écoblanchiment (décret français)

Metal & Mining

(Sidérurgie et Mines)

- Emissions de GES (non-alignement sur l'Accord de Paris)
- Consommation et traitement de l'eau (rejet)

Sidérurgie :

- Risque réglementaire / coûts carbone
- Pollution de l'air

Mines :

- Atteinte à la biodiversité (protection des écosystèmes)
- Risques physiques

- Elaboration de circuit circulaire de l'eau

Sidérurgie :

- Production d'acier décarboné
- Adoption de technologies disruptives (capture carbone et stockage)
- Valorisation des coproduits (laitier utilisé en remplacement du ciment)
- Recyclage de l'acier

Mines :

- Digitalisation des Mines
- Mix énergétique (% d'énergies renouvelables dans l'alimentation des mines)

- Respect des droits humains et fondamentaux du travail
- Conditions de travail, santé et sécurité
- Impact sur les communautés locales (déplacements de populations, ...)

Sidérurgie :

- Risque social lié à la substitution de l'acier (automobile, construction...)
- Traçabilité et contrôle de la chaîne de valeur (sourcing responsable)

Sidérurgie :

- Gestion des risques professionnels (suppression des fumées de soudage, adaptation de l'outillage et simplification de la manutention)

Mines :

- Développement de la culture de la Sécurité (y compris digitalisation des mines)

- Devoir de vigilance

Sidérurgie :

- Désengagement des activités polluantes (fermeture)

Mines :

- Ethique des affaires - Corruption

- Comité RSE (promotion de la sécurité et de la biodiversité)
- Part importante des critères ESG clairement définis dans la rémunération des dirigeants (climat, sécurité, ...)

Panorama des enjeux

AVRIL 2024

Secteur

Environnement

Social & sociétal

Gouvernance et implication dans la démarche socialement responsable

Paper & Forest Products

(Papier)

- Emissions de GES (déforestation)
 - Atteinte à la biodiversité (déforestation)
 - Consommation et traitement de l'eau (stress hydrique et polluants)
-
- Réutilisation des matières premières et matériaux
 - Alternative au plastique (emballage, ...)
 - Gestion des forêts dans le stockage des GES et impact sur la biodiversité
 - Techniques plus respectueuses de l'environnement sans chlore (papetière)

- Santé, sécurité sur le process de production
- Sûreté des cartons d'emballage (alimentaire)
- Risque social lié à l'essor de la digitalisation
- Impact sur les communautés locales (déplacements de populations, ...)

- Chaine d'approvisionnement durable et circulaire
- Formation du personnel
- Plan d'engagement communautaire déployé sur les sites

- Devoir de vigilance

- Part importante des critères ESG clairement définis dans la rémunération des dirigeants (biodiversité, ...)
- Qualité et expertise des conseils

Pharmaceuticals, Biotechnology & Life Sciences

(Pharmacie)

- Rejet des déchets dangereux issus de la recherche et de la production dans l'environnement
 - Atteinte à la biodiversité (impact et prélèvement des matières premières)
-
- Politique d'approvisionnement écologique et durable

- Sécurité des produits et contrefaçons médicamenteuses
- Effet clinique : résistance aux antibiotiques
- Déontologie sur les essais cliniques
- Protection des données personnelles
- Cybersécurité

- Impact de la réglementation sur les prix (accessibilité des produits)
- Vieillesse de la population, sédentarisation, pandémie
- Accès à la médecine
- Innovation - Recherche sur les nouvelles pathologies

- Ethique des affaires : pratiques commerciales et fiscales, marketing responsable, substances controversées, bien-être animal
- Transparence sur les dépenses de lobbying

- Transparence sur la gestion des risques
- Gestion de l'innovation
- Qualité et expertise du Conseil d'Administration (médecine, innovation, cybersécurité)

Real Estate

(Foncières)

- Emission de GES (non-alignement sur l'Accord de Paris)
 - Impacts physiques du changement climatique (inondations...)
 - Coût de l'adaptation des actifs au changement climatique
 - Déclassement des actifs (stranded assets)
 - Atteinte à la biodiversité : artificialisation nette des sols
-
- Arbitrage des locataires en faveur des bâtiments répondant aux objectifs environnementaux
 - Connectivité aux transports publics (centres commerciaux, bureaux)

- Intégration dans la communauté (mixité sociale, fonctionnelle) et dans la ville (îlots de chaleur urbain)
- Changements de comportement du citoyen (télétravail, e-commerce...)
- Encadrement des loyers (résidentiel, TPE essentiellement)

- Développement de logements abordables pour répondre au mal-logement
- Sécurité, bien être et confort des locataires (ventilation et filtration de l'air...)
- Amélioration de la satisfaction des locataires

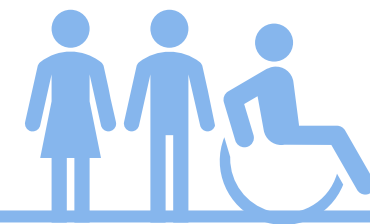
- Ethique des affaires - Corruption

- Qualité de la RSE pour le développement économique et sociale durable de la région d'implantation

Panorama des enjeux

AVRIL 2024

Secteur



Social & sociétal



Gouvernance

et implication dans la démarche socialement responsable

Retailing
(Distribution spécialisée)

- Emission de GES (non-alignement sur l'Accord de Paris), en particulier du scope 3
 - Gestion de l'énergie (éclairage, climatisation, serveurs ...)
 - Coût de la transition / Plan climat
 - Circularité des produits (destruction des invendus, obsolescence programmée)
-
- Electrification de la flotte de véhicules
 - Promotion des modes de transport alternatifs
 - Réduction du gaspillage et des déchets (produits, emballages...), réparation, recyclage

- Conditions de travail et avantages sociaux
- Rétention du personnel
- Sécurité et garantie de l'emploi (e-commerce, robotisation, ...)
- Risque de réputation
- Protection des données clients (ventes en ligne)
- Cybersécurité

- Promotion de partenaires locaux (SAV)
- Traçabilité des produits (certification, ...)
- Marketing responsable et réglementation

- Devoir de vigilance
- Ethique des affaires (pratiques anti-concurrentielles, ...)

- RSE : Engagement dans la transition durable (biodiversité, changement climatique, cycle de vie des produits et chaîne de production, lutte contre le gaspillage alimentaire, eau...)

Semiconductors & Semiconductors Equipment
(Semi-conducteurs)

- Emission de GES (non-alignement sur l'Accord de Paris)
 - Consommation d'énergie
 - Consommation et traitement de l'eau
 - Pollution et gestion des déchets toxiques (y compris PFAS, ...)
 - Atteinte à la biodiversité : Utilisation des Terres Rares (extractions)
 - Risques physiques (concentration géographique)
-
- Contribution à l'amélioration de l'efficacité énergétique

- Attrait et rétention des talents
- Faible diversité en genre
- Conditions de travail (particulièrement en Asie)
- Sécurité des salariés
- Traçabilité et contrôle de la chaîne de valeur

- Contribution à l'emploi dans les pays émergents

- Devoir de vigilance
- Utilisation / détournement des composants
- Gestion du risque géopolitique (sécurité des approvisionnements, restrictions d'exportation ...)
- Ethique des affaires - Abus de position dominante, pratiques anti-concurrentielles
- Sous-représentation des femmes dans les instances de direction (en Asie)

- Diversité / qualité du Conseil d'Administration et du Comex face aux mutations technologiques rapides et aux enjeux environnementaux

Software & Services
(Technologie ingénierie et informatique)

- Emission de GES (non-alignement sur l'Accord de Paris), en particulier data centers et scope 3
 - Consommation d'énergie (traitement accru de données, data centers)
 - Consommation d'eau (refroidissement)
-
- Contribution à l'amélioration du management environnemental

- Attrait et rétention des talents
- Risque social lié à l'essor de l'IA (remplacement des effectifs)
- Protection des données
- Sous-représentation des femmes et de locaux à des postes de management
- Emploi des seniors
- Conditions de travail et formation du personnel
- Fiscalité (optimisation fiscale)

- Développement des compétences et de nouveaux métiers
- Contribution à l'emploi dans les pays émergents
- Participation à la formation et à l'éducation des nouvelles recrues (école, ...)

- Risque lié à la structure du capital (si fonds de private equity ou fondateur avec droit de vote multiple, mesures anti-OPA)
- Ethique des affaires - Abus de position dominante, pratiques anti-concurrentielles
- Utilisation / détournement de logiciels
- Politique de rémunération (attention particulière au stock option)

- Marché de la protection de données (cybersécurité...)
- Diversité / qualité du Conseil d'Administration et du Comex face aux mutations technologiques rapides

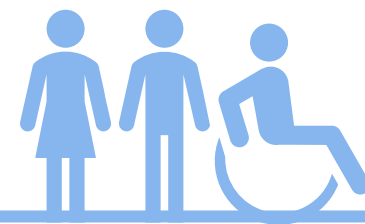
Panorama des enjeux

AVRIL 2024

Secteur



Environnement



Social & sociétal



Gouvernance

et implication dans la démarche socialement responsable

Technologie Hardware & Equipments

(Technologie Hardware)

- Emission de GES (non-alignement sur l'Accord de Paris), en particulier du scope 3
 - Consommation d'énergie
 - Atteinte à la biodiversité (pollution, eau, ...)
 - Recyclage des déchets (y compris en fin de vie)
 - Obsolescence programmée
-
- Développement du reconditionnement
 - Produits écoresponsables

- Attrait et rétention des talents
 - Faible diversité en genre
 - Conditions de travail (particulièrement en Asie)
 - Sécurité des salariés
 - Traçabilité et contrôle de la chaîne de valeur
-
- Contribution à l'emploi dans les pays émergents
 - Réduction de la fracture numérique (accessibilité et prix)

- Devoir de vigilance
 - Utilisation / détournement des composants
 - Ethique des affaires - Abus de position dominante, pratiques anti-concurrentielles
 - Sous-représentation des femmes dans les instances de direction (en Asie)
-
- Diversité / qualité du Conseil d'Administration et du Comex face aux mutations technologiques rapides et aux enjeux environnementaux

Telecoms Services

(Télécoms)

- Emission de GES (non-alignement sur l'Accord de Paris)
 - Consommation d'énergie et d'eau (data centers)
 - Risques physiques aux infrastructures
 - Atteinte à la biodiversité liée à l'implantation des antennes du réseau
 - Gestion des déchets électroniques
-
- Stratégie climat (fibre plus économe en énergie que le cuivre et recyclage du cuivre)
 - Nouveaux services pour l'industriel (scope 3)

- Protection des données des clients
 - Addiction au numérique (dépendance aux écrans)
 - Puissance des antennes
-
- Accès aux réseaux (rapidité, fiabilité, disponibilité, coût)
 - Transition digitale (smart city...)
 - Amélioration de la satisfaction des clients
 - Internet des objets pour le client (services, ...)

- Protection contre la cybercriminalité
 - Ethique des affaires (pratiques anti-concurrentielles...)
-
- Diversité / qualité du Conseil d'Administration et du Comex face aux enjeux d'éducation des entreprises et des Etats sur la nécessité de réguler le secteur et la gouvernance de l'internet

Transportation

(Transport industriel, compagnies aériennes et infrastructures de transport)

- Emissions de GES (transports aériens et terrestres)
 - Pollution accidentelle (déversement...)
 - Arbitrages points de livraisons / pollution du dernier kilomètre
 - Législation renforcée conduit aux "stranded assets"
 - Démantèlement et recyclage (bateaux, avions, ...)
-
- Potentiel d'amélioration de l'intensité CO2 pour le transport maritime et ferroviaire (solutions intermodales)
 - Adaptation des flottes de véhicules aux nouveaux carburants et nouvelles technologies
 - Modernisation des infrastructures
 - Construction de points de distribution pour les nouveaux carburants

- Formation du personnel (pilotes pour les nouveaux équipements, ...)
 - Relations avec les syndicats
 - Sécurité des salariés et des clients
 - Rémunération juste des travailleurs (marine)
 - Pavillons de complaisance (main d'œuvre invisible)
 - Traçabilité et contrôle de la chaîne de valeur
 - Cybersécurité
 - Fiscalité (optimisation fiscale)
-
- Renforcement de la sécurité des moyens de transport (réglementation, boitiers, IA...) et des infrastructures
 - Rétention des talents et rémunération

- Protection contre la cybercriminalité
 - Sous-représentation des femmes dans le management
 - Absence fréquente de comité RSE
 - Transparence des dépenses de lobbying (pour retarder la mise en place de solutions décarbonées)
-
- Stratégie mise en place pour faire face à l'augmentation des volumes sans pour autant polluer

Panorama des enjeux

AVRIL 2024

Secteur

Utilities

Environnement

- Emission de GES (non-alignement sur l'Accord de Paris; mention "engagement supprimé" sur non atteinte des objectifs alignés SBTi)
 - Recyclage des déchets
 - Sécurité énergétique (remise en cause des objectifs de décarbonation)
 - Consommation d'eau, notamment dans les zones en stress hydrique
 - Atteinte à la biodiversité
-
- Renforcement des objectifs de décarbonation (validation SBTi trajectoire d'ici 2030 1,5°C vs. inférieur à 2°C, validation SBTi net zéro)
 - Sécurité énergétique (accélération des engagements de sortie des énergies fossiles)
 - Technologies disruptives (capture de carbone, hydrogène vert, fusion nucléaire)



Social & sociétal

- Sécurité des salariés et sous-traitants (nombre de décès et d'accidents graves)
 - Contrôle qualité des sous-traitants (nucléaire, éolien)
 - Impact sur les communautés locales (barrages, éoliennes, déplacements de populations, ...)
-
- Traçabilité et contrôle de la chaîne de valeur (panneaux solaires, éoliennes, batteries)
 - Accès à l'énergie (coût/prix) en période d'inflation : mesures compensatoires pour les clients



Gouvernance

et implication dans la démarche socialement responsable

- Ethique des affaires - Corruption (marchés publics essentiellement) et Fiscalité (hausse des taxes sur les super-profits)
 - Renforcement des exigences ESG des investisseurs
 - Transparence des dépenses de lobbying (pour retarder la mise en place de solutions décarbonées)
 - Protection contre la cybercriminalité
-
- Part importante des critères ESG clairement définis dans la rémunération des dirigeants (climat, sécurité, ...)